



Brøndby, 22. august 2022

Vejledning Oprettelse og vedligehold af brugere i MVP

Denne vejledning indeholder en guide til oprettelse af brugere og hvordan du vedligeholder brugere

Indhold

1. Oprettelse af bruger	1
2. Godkendelse af bruger - Turneringsleder	4
a. Hold	Fejl! Bogmærke er ikke defineret.
b. Tilføj træner, holdleder til holdet	Fejl! Bogmærke er ikke defineret.
c. Godkend Roller	6
d. Brugere	Fejl! Bogmærke er ikke defineret.

1. Oprettelse af bruger – via APPEN

Denne vejledning beskriver hvordan du opretter en profil i MVP. Dette er uanset om du er turneringsleder, spillere, træner, holdleder, dommer mv.



Brøndby, 22. august 2022

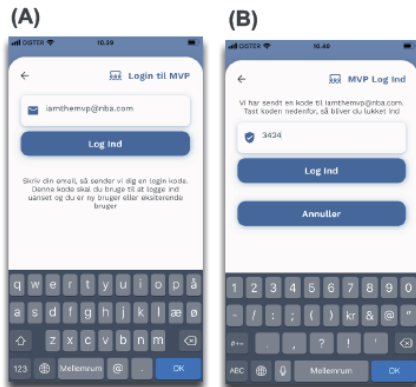


1. Download

Find MVP App'en i Google Play eller på App Store.

2. Login

Første gang du åbner app'en skal du logge ind med din email. Det fungerer således at du: **(A)** taster din emailadresse og trykker "Log ind". Vi sender derefter en kode til din email. Denne kode skal du taste i næste billede **(B)** og trykke "Log ind".

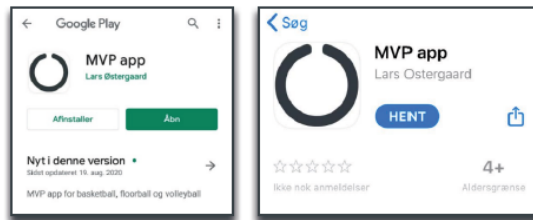


Når du **(E)** har søgt dit hold frem skal du blot klikke på det lille **(F)** hjerte.



Download MVP og tilknyt dine hold

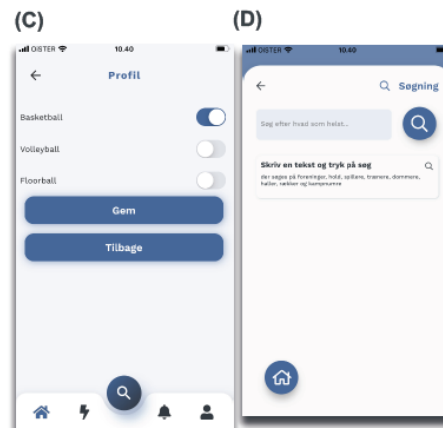
Brugermanual MVP 2.0



3. Tilknyt

Hvis du allerede er oprettet, kan du med det samme se dine hold og kampe.

Hvis du ikke kan se dine hold, så opretter vi en konto til dig. Du skal blot **(C)** vælge sportsgrenen og derefter **(D)** søge dine hold frem.



Har du flere roller i foreningen, vil disse roller bliver koblet på din profil.

Brøndby, 22. august 2022



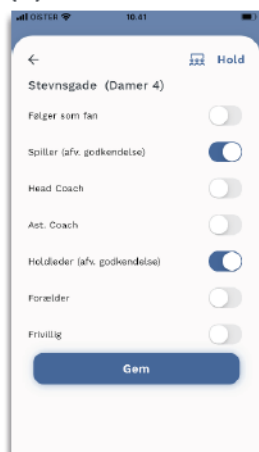
Brugermanual MVP 2.0

Download MVP og tilknyt dine hold

(G) Angiv hvilke roller du har.

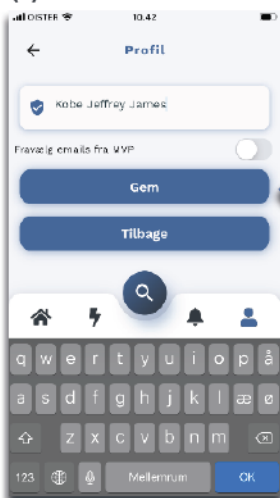
Hvis du ikke kan finde dit hold, så kontakt venligst din turneringsleder. Bemærk også at dine roller på holdet skal godkendes af holdets træner/holdleder eller klubbens turneringsleder.

(G)



Husk at trykke "Gem" og så er du klar. God fornøjelse!

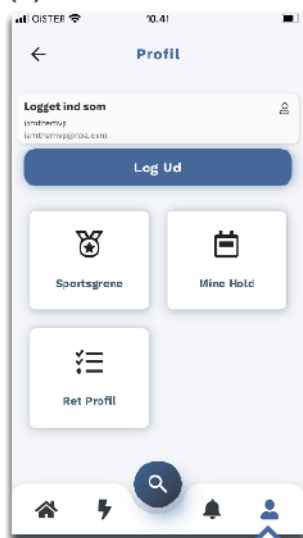
(J)



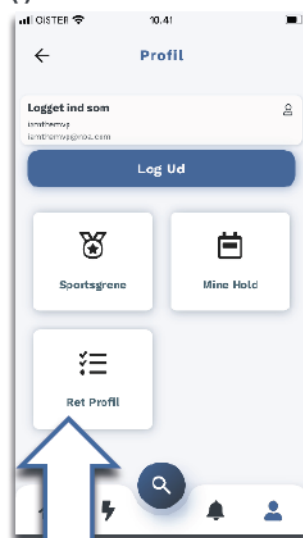
4. Ret dit navn

Hvis du er ny bruger, bør du også lige rette dit navn. Dette gør du under **(H)** Profil. Her trykker du **(I)** "Ret Profil" og **(J)** skriver dit navn.

(H)



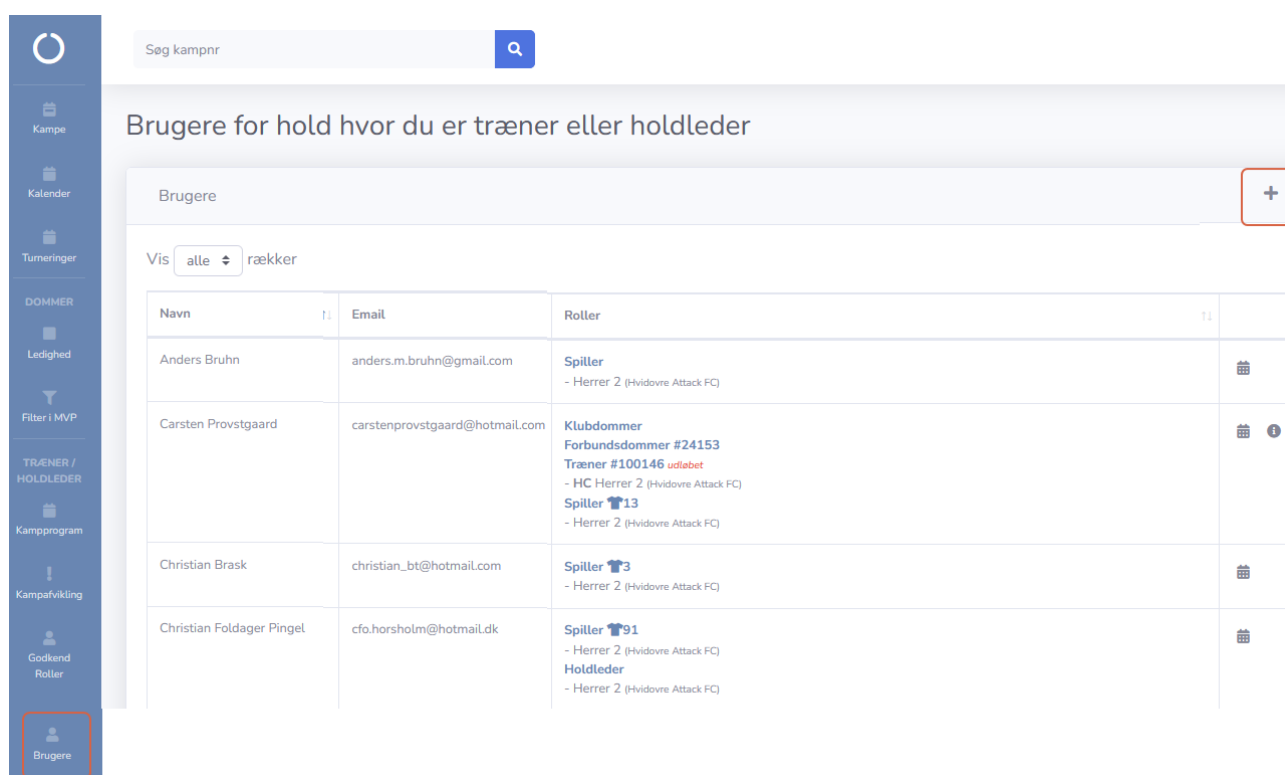
(I)



Brøndby, 22. august 2022

2. Oprettelse af bruger – via ADMIN.MVPAPP.dk

Du kan som træner, holdleder eller turneringsleder oprette brugere på de hold du administrere. Det kan f.eks. være en fordel på ungdomshold, at træner eller holdleder opretter spillerne. Gå til menuen brugere, og klik på plus tegnet i højre siden.



Brugere for hold hvor du er træner eller holdleder

Brugere +

Vis alle rækker

Navn	Email	Roller
Anders Bruhn	anders.m.bruhn@gmail.com	Spiller - Herrer 2 (Hvidovre Attack FC)
Carsten Provstgaard	carstenprovstgaard@hotmail.com	Klubdommer Forbundsdommer #24153 Træner #100146 udløbet - HC Herrer 2 (Hvidovre Attack FC) Spiller 13 - Herrer 2 (Hvidovre Attack FC)
Christian Brask	christian_bt@hotmail.com	Spiller 3 - Herrer 2 (Hvidovre Attack FC)
Christian Foldager Pingel	cfo.horsholm@hotmail.dk	Spiller 91 - Herrer 2 (Hvidovre Attack FC) Holdleder - Herrer 2 (Hvidovre Attack FC)

Følgende pop-up kommer frem:

Hvis spilleren er U15 eller under, skal der ikke bruges en e-mail.

Hvis spillere er U18 eller over så skal der bruges en e-mail.

Opret spiller eller bruger til klubben X

Spiller på U-15 eller under

Spiller på U17 eller over

MVP Bruger

Spillere på U15 hold eller under kan oprettes **uden email adr.** Alle andre brugere skal have en email adresse, som de kan bruge til at logge ind. Det gælder ungdomsspillere fra U-17 til U-19, senior-spillere, trænere, holdledere, forældre og klub medarbejdere

Annuller



Brøndby, 22. august 2022

Spiller på U15 eller under

Skriv spillerens navn og evt. trøjenr. Det er kun de hold du administrere, som du kan tilknytte spilleren til i drop-downmenuen. Klik på Opret.

Opret spiller på hold ✕

Her kan du nemt oprette en spiller, som så kan indsætte i kamp-protokoller.

Spiller på U18 eller over

Skriv spillerens navn og e-mail og evt. trøjenr. Det er kun de hold du administrere, som du kan tilknytte spilleren til i drop-downmenuen. Klik på Opret.

Opret spiller på hold ✕

Her kan du nemt oprette en spiller, som så kan indsætte i kamp-protokoller.



Brøndby, 22. august 2022

3. Godkendelse af bruger – Turneringsleder og trænere

Turneringsledere kan godkende brugere for alle i klubben, mens trænere for det specifikke hold kan godkende brugere for det enkelte hold.

I punktet "Godkend Roller" vil de spillere/trænere der har anmodet via MVPAPP om at få den rolle på holdet være i oversigten. Godkend eller afvis spilleren via symbolerne til højre.

Roller til godkendelse

Roller til godkendelse

Vis rækker

Navn	Hold	Rolle	
Carsten Provstgaard	Herrer 2	Player	<input checked="" type="checkbox"/> <input type="checkbox"/>

Viser 1 til 1 af 1 rækker

a. Overfør brugere fra sidste år

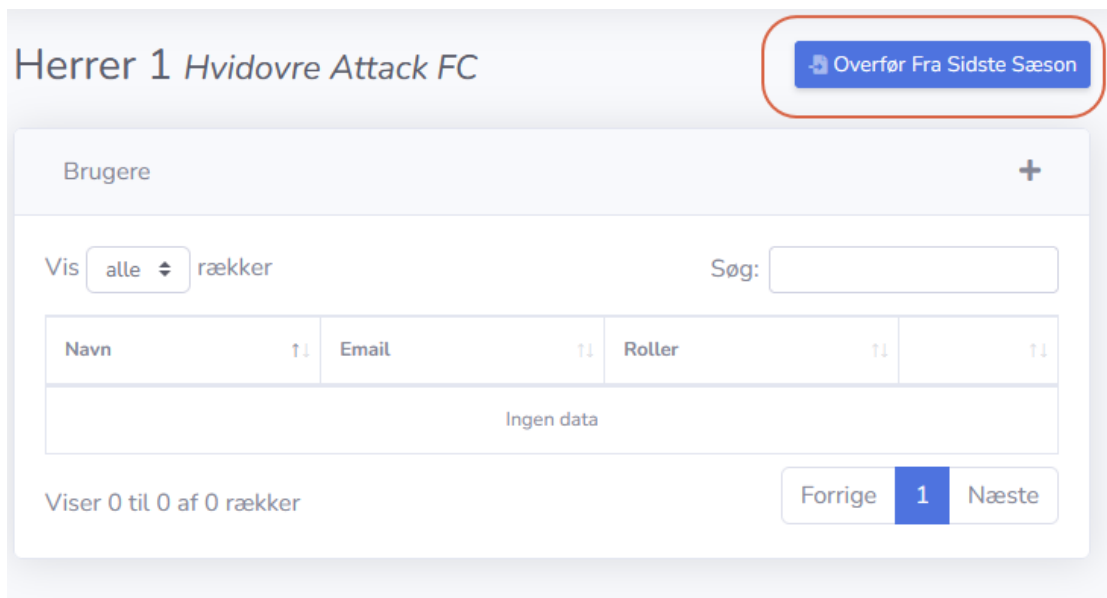
Det er nemt at overføre brugere fra sidste år til næste sæson.

I hold oversigten klikker du på brugersymbolet



Klik på Overfør fra sidste sæson

Brøndby, 22. august 2022



Herrer 1 *Hvidovre Attack FC*

Overfør Fra Sidste Sæson

Brugere +

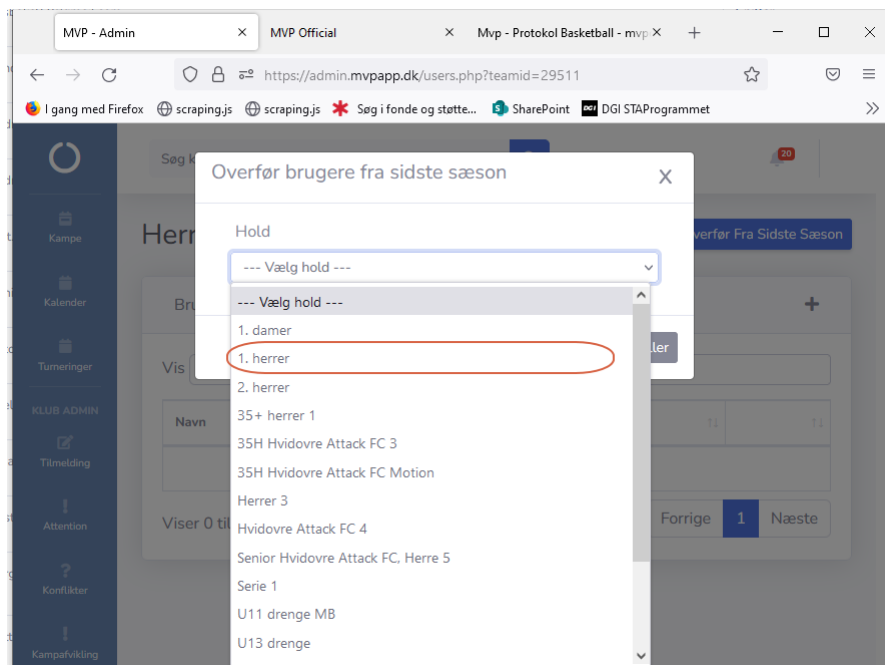
Vis alle rækker Søg:

Navn	Email	Roller
Ingen data		

Viser 0 til 0 af 0 rækker

Forrige 1 Næste

Vælg holdet fra sidste sæson du ønsker at overføre brugere på



Overfør brugere fra sidste sæson

Hold

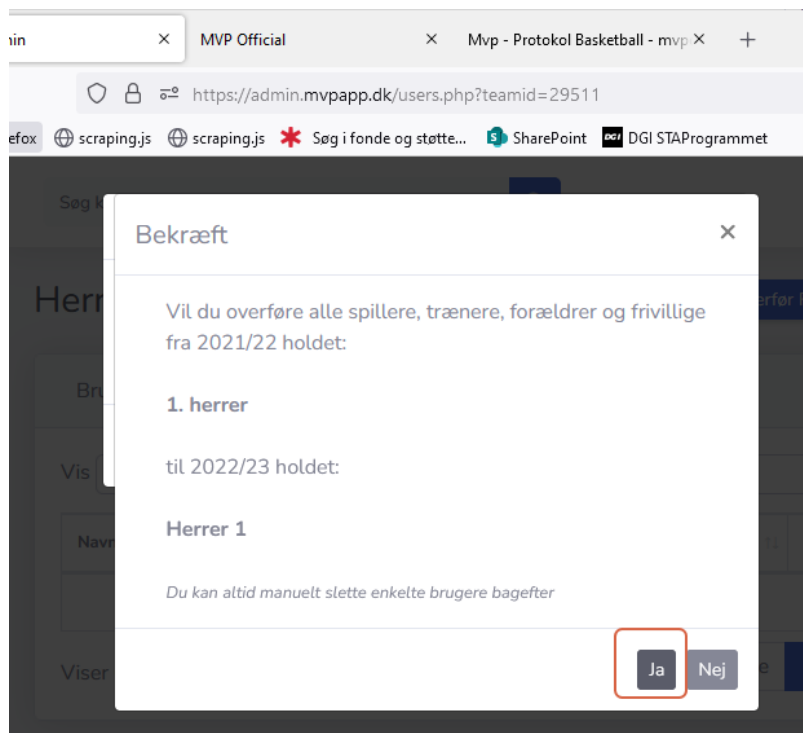
--- Vælg hold ---

- 1. damer
- 1. herrer
- 2. herrer
- 35+ herrer 1
- 35H Hvidovre Attack FC 3
- 35H Hvidovre Attack FC Motion
- Herrer 3
- Hvidovre Attack FC 4
- Senior Hvidovre Attack FC, Herre 5
- Serie 1
- U11 drenge MB
- U13 drenge

Klik på ja for at bekræfte overførslen af brugere til den nye sæson.



Brøndby, 22. august 2022





FLOORBALL DANMARK

Floorball Danmark

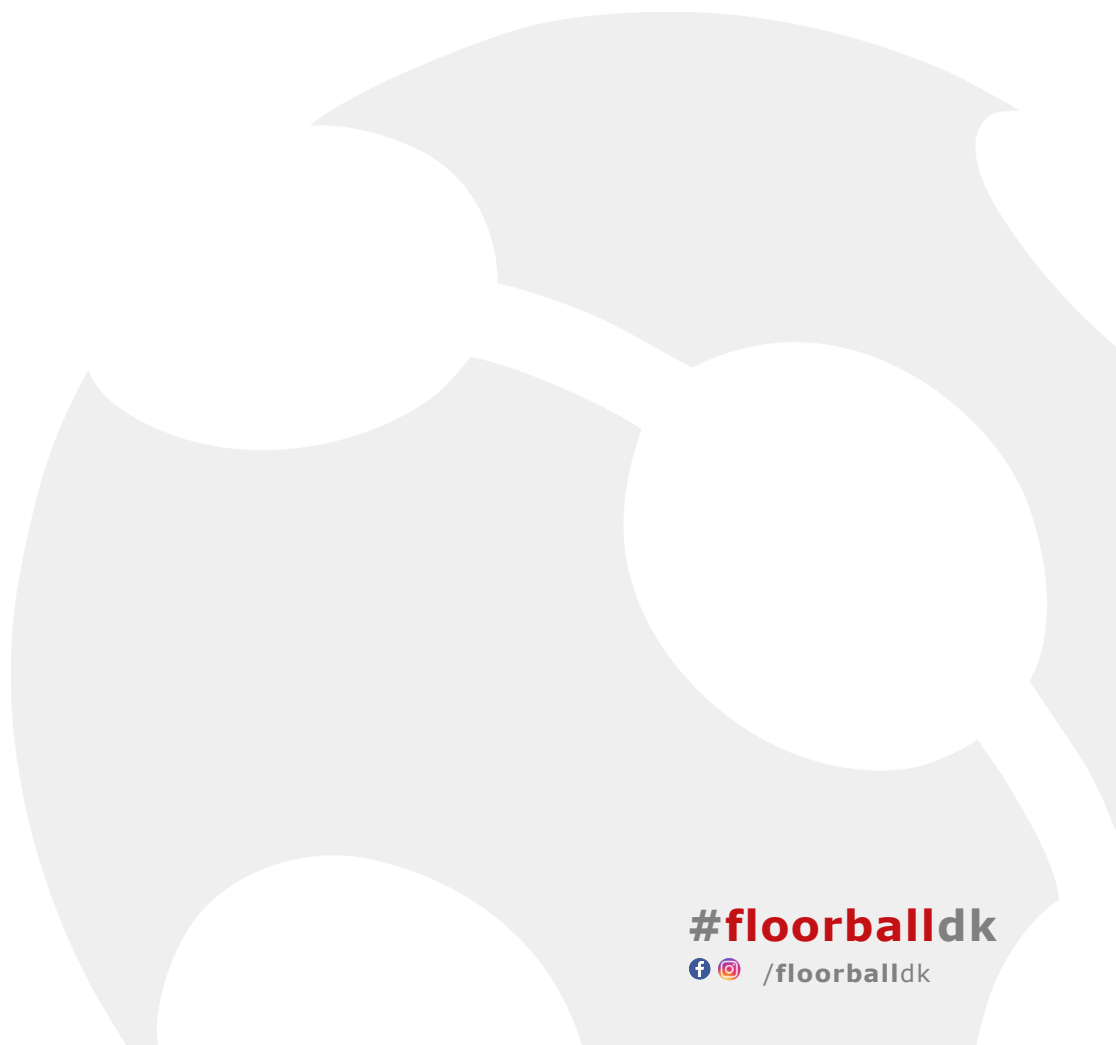
Idrættens Hus, Brøndby Stadion 20

2605 Brøndby

info@floorball.dk

www.floorball.dk

Brøndby, 22. august 2022



#floorballdk

  /floorballdk